

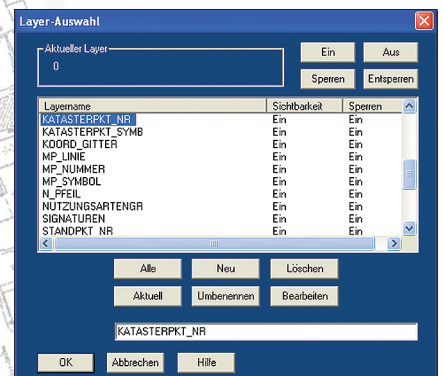
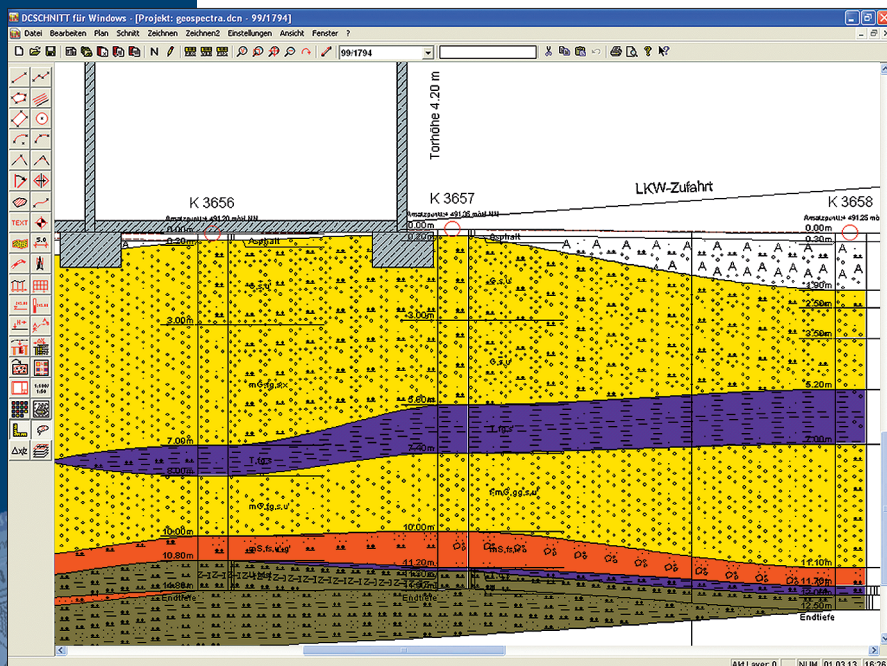
Geologische Schnitte und Bohrpunktkarte DCSCHNITT

- Darstellung der Schichten nach DIN 4023:2006, ÖNORM B 4400-1, SN 640 034, British Standard BS 5930
- Deutsche, englische, französische, rumänische Sprache

Lageplanfunktion

- Erstellung von Lageplänen (Bohrpunktkarte)
- Übernahme vom CAD über DXF oder gescannter Pläne über Bitmaps, Export von Plänen in DXF und JPEG-Format
- Unterstützung von Blocks im DXF
- Vollständige Layer-Verwaltung mit Ein-/Ausschalten und Sperren
- Bearbeitung mit umfangreichen CAD-Funktionen: Linien, Texte, Polygone, Verschneidung, Symbole, Maßketten
- Wahlweise graphische Eingabe mit/ohne Raster, Fangen und Linealfunktion oder über Tastatur
- Freie Farben, Linienarten, Strichstärken, etc.
- Einfügen von Profilen, Rammsondierungen, etc. als Symbole

Schnittdarstellung



Verwaltung von Layers

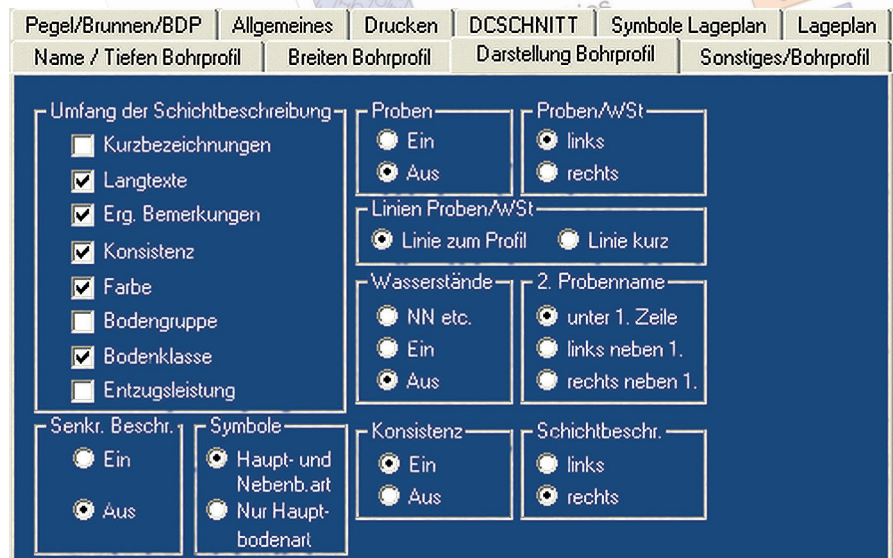


- Mit Rechts-/Hochwert automatisch richtige Anordnung
- Einzeichnen von Schnitten als beliebige Polygonzüge
- Schnitt-Automatik zur automatischen Erstellung eines Längsschnitts mit lage- und höhengerechter Anordnung

Längsschnitte

- Zugriff auf die Einzelversuche von DCBOHR, DCRAMM, usw.
- Darstellung der Daten aus einer Datenbasis: jede Änderung sofort im Plan
- Volle Konfiguration der Versuchsdarstellung mit planbezogener Speicherung
- Automatische Höhenanordnung nach Ansatzpunkt
- Füllen von Schichtflächen beliebiger Form: Begrenzung mit Geraden oder Kurven (Splines), Füllung mit Schichtsymbolen und Farben

Auswahl der einzufügenden Versuche



- Integration von Bildern über Bitmaps, z.B. Fotos
- Einfügen von Plänen in andere Pläne: z.B. kleiner Lageplan in einem Längsschnitt
- Zusatzfunktionen wie Höhenkoten, Symbole, Kilometrierung, Skala, Bahnlinie
- Automatische Legende aller Bodenarten
- Planformate von DIN A4 bis A0 und freie Formate
- Hardcopy-Funktion zur schnellen Ausgabe von Übersichten und Ausschnitten auf DIN A4
- Günstige DCSCHNITT-Basisversion (ohne Lageplanfunktion, Schnitt-Automatik und Zusatzfunktionen)

Umfangreiche Konfiguration